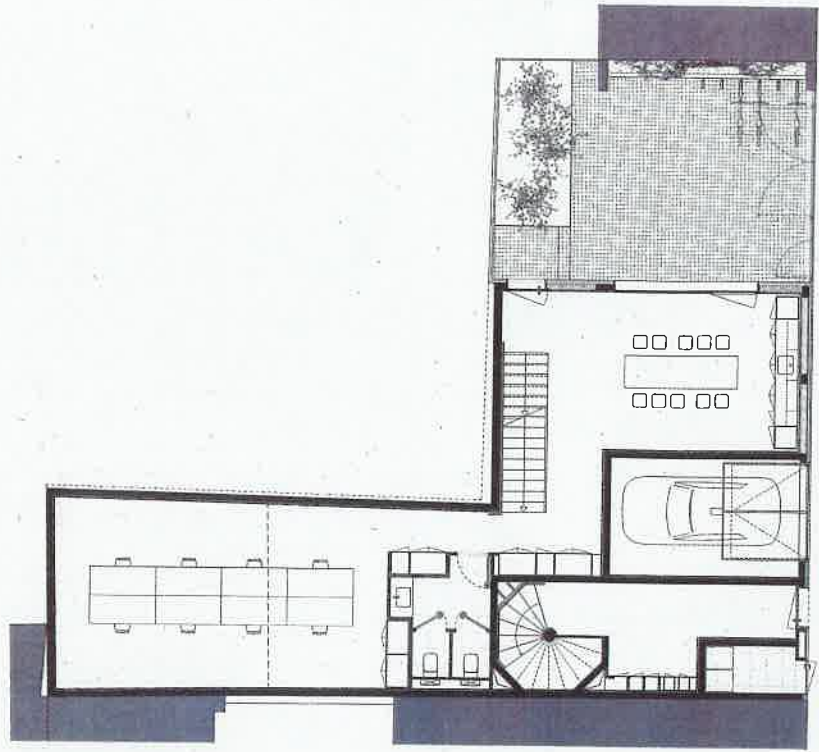


BUREAUX ET LOGEMENTS RMDM

En limite des Pucelles de Saint-Ouen, ce programme de bureaux pour une agence d'architecture, associé à du logement collectif, s'établit dans un contexte caractéristique du XIX^e siècle en Seine-Saint-Denis, constitué de petites maisons de type ouvrier avec jardin. La volumétrie du bâtiment en R+3 a été conçue avec des retraits pour que les étages d'habitation puissent bénéficier d'espaces extérieurs, avec une emprise au sol partielle pour dégager une cour de 50 m², réservée aux espaces de travail et permettant la végétalisation en cœur d'îlot. Les bureaux de l'agence occupent trois niveaux: une zone de stockage et une salle de réunion en sous-sol, le bureau des associés et la cafétéria en rez-de-chaussée, un espace paysager en R+1. Quatre appartements, du T2 au T3, sont situés dans les niveaux supérieurs, dont un duplex mezzanine. Construit avec un système poteaux-dalles béton, le bâtiment s'affirme par la simplicité de ses lignes, avec un bardage en Douglas lasuré noir et un jeu de baies volontairement traitées comme des plans libres, parfois hors échelle; les vitrages réfléchissants jouent sur les reflets avec l'environnement. Evitant l'écueil d'un effet monolithique, le bâtiment s'inscrit avec élégance dans l'alignement de la rue. L'intérieur est sobre, alliant du béton brut à un revêtement mural de panneaux de bouleau en contreplaqué. L.C.



PLAN DU REZ-DE-CHAUSSEE



Photos: Chady Brojez

- LIEU:** Saint-Ouen (Seine Saint-Denis)
- MAITRISE D'OUVRAGE:** autopromotion
- MAITRISE D'ŒUVRE:** RMDM
- PROGRAMME:** bureaux, 4 appartements (du T2 au T3)
- SURFACE:** 280 m² (bureaux); 50 m² (cour extérieure); 205 m² Shab (logements); 51 m² (terrasse); 15 m² (garage)
- COÛT:** 1 M€ HT (hors études)